



Engage Rotary, Change Lives
ロータリーを實踐し
みんなに豊かな人生を
2013-2014年度 RI会長
Ron D. Burton
ロン D. パートン

川崎マリンロータリークラブ

SAA
伊藤秀司



例会 毎週木曜日12:30
例会場 サンピアン(川崎市立労働会館)
TEL. 044-222-4416
事務局 〒210-0004 川崎市川崎区宮本町2-27-402
TEL. 044-200-9249 FAX. 044-200-9252
U R L: <http://kawasakimarine-rc.com/>
E-mail: marin-rc@eagle.ocn.ne.jp



会長
名古 治



幹事
御幡幸男



副会長
三野公一

★司会 鈴木慎二郎 副SAA

★点鐘 名古 治 会長

★ロータリーソング

「君が代」

「奉仕の理想」

ソングリーダー 小山宏明 会員



ゲスト

名古 治 会長

なし

ビジター紹介

増田洋一 親睦活動委員

なし

出席報告

増田洋一 出席委員長

	会員数	出席率 該当者	出席者	欠席者	ホームクラブ 出席率	メイク アップ	前回修正 出席率
本日	34	33	27	6	84.85		
前々回	34	33	26	7	78.79	6	96.97
前々回 メイク アップ	松中秀司・西尾 猛・増田洋一・内田秀彰 島田精二・栄居 学 (敬称略)						

会長報告

名古 治 会長

- 米山功労者表彰
第1回：伊藤恒満会員、鶴田会員
第2回：茶谷会員、飯坂会員、御幡会員
第3回：円谷会員
第4回：名古会員
第6回：武藤会員、野口会員、轟会員 10名
- その他
・12/1(日)学童野球ご出席有難うございます。
河口、鈴木、轟、山本、増田敏雄、名古
・12/2(月)エチオピア民族川崎公演参加ご協力の御礼
・1/23(木)川崎大師参拝夜間合同例会
(富津シティRC)
お護摩申込と出欠表回覧
・小峰会員例会に関する届け出受理
・西尾会員12月より例会出席

幹事報告

御幡幸男 幹事

- 例会変更のお知らせ
- 事務局不在のお知らせ
12/6(金) (12:00以降不在)
12/13(金) (14:00以降不在)
- 本日は理事会開催します。

*近隣RCからのお知らせ

●川崎高津南RC

12/30(月) 休会 (定款細則により)

●川崎西RC

1/3(金) 休会 (定款細則により)

●川崎北RC

12/18(水) 年忘れ家族会 点鐘18:00

12/25(水) 休会 (定款細則により)

1/1(水) 休会 (定款細則により)

1/8(水) 新年例会 ホテル精養軒
点鐘12:30

1/29(水) →27(月)に変更

第2グループ6RC合同親睦例会

●川崎RC

12/26(木) →22(日) 移動例会 年末家族会

1/2(木) 休会 (定款細則により)

*週報を送ってくださったRC

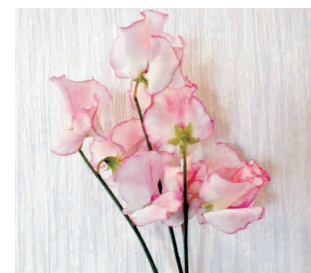
なし

今日の花

★スイトピー

<花言葉>

・優美、門出



今後の予定

- ◎ 12月12日(木) 松中秀司 職業分類委員長担当
「新聞記者魂とは」
産経新聞社横浜総局 川上朝栄 様
- ◎ 12月19日(木) クリスマス家族会
場所 川崎日航ホテル
点鐘 18:00
- ◎ 12月26日(木) 休会 (定款細則による)

委員会報告

- 河口武生 青少年奉仕委員長
12/3横浜東RAC例会への出席及び報告
- 轟 淳次 ガバナー補佐
第1グループ公式訪問の報告

年次総会



次年度
会長エレクト
副会長
クラブ奉仕委員長
河口武生 会員



次年度
会計
内田秀彰 会員



次年度
職業奉仕委員長
小枝義夫 会員



次年度
社会奉仕委員長
伊藤恒満 会員



次年度
青少年奉仕委員長
御幡幸男 会員



次年度
親睦活動委員長
茶谷龍太 会員



次年度
会長
増田敏雄 会員

米山記念奨学会寄付 功労者表彰



伊藤恒満会員、鶴田会員、茶谷会員、飯坂会員、御幡会員、円谷会員、名古屋会員、武藤会員、野口会員、轟会員

ニコニコボックス

三野 公一 副会長

東日本大震災義援金	2,000 円
累計金額	56,000 円

本日のニコニコ	8,649 円
累計金額	572,000 円

- ◆ 西尾会員
本日より復帰しました。今後共宜しく願います。
- ◆ 小山会員
本日は、年次総会です。増田年度の理事役員の皆様、ロータリーを学び楽しみましょう。
- ◆ 森野会員
今年もう終わりですね。そこで、「あけましておめでとうございます」これをもちまして年賀状にかえます。
- ◆ 鈴木会員
下の娘の受験が終わりました。ようやく受験の心配をせずに済みますが、これから学費の心配が始まります。美大は高い！！

- ◆ 山本員
年の瀬、皆様風邪をひかないように気を付けましょう。
- ◆ 増田洋一会員
11年振りの税務調査が無事終了しました。
- ◆ 望月会員
ピタリ！！
- ◆ 名古屋会員
本日、総会です。宜しく願います。あと半年となりました。
- ◆ 三野会員
次週は休ませていただきます。オーロラクルーズに行つて参ります。寒いので船の中よりオーロラを見て来ます。クリスマスパーティーの朝に帰国予定です。